

## 特記仕様書

### 1 (適用範囲)

この特記仕様書は、「平成27年度 都市公園管理運営事業 相模原公園 清掃管理業務 グリーンハウス他清掃業務 (長期継続契約)」を適切に実施するため、工事等業務共通仕様書〔(公財)神奈川県公園協会制定〕とともに請負者(受託者)が遵守しなければならない事項を示すものである。

### 2 (業務区域)

- (1) 県立相模原公園内 グリーンハウス (外部回廊および外周池を含む)
- (2) 公園ナビステーションおよび詰所

### 3 (業務期間)

平成27年4月1日から平成32年3月31日

### 4 (業務内容等)

業務箇所、清掃対象、清掃内容、数量及び実施時期は別紙予定表によるものとする。

#### (1) 一般的事項

- ア 実施にあたっては、事故の発生することがないように十分注意すること。
- イ 請負者は発注者の確認を受け、業務に不十分な点があるときは、その者の指示に従い完全な清掃を行うこと。
- ウ 作業中に設備を損傷した場合は直ちに発注者に届け、復旧方法について指示を受けること。
- エ 作業は静粛かつ足元に注意し、また清掃用水を壁及び植物に飛散させないように十分注意すること。
- オ 作業の実施にあたり移動した椅子、その他物品は必ずもとの位置に戻すこと。
- カ 作業で使用する鍵はその都度貸与することとし、貸与中の管理は請負者の責任において行うこと。
- キ 請負者の作業員は、一定の作業服及び名札を着用すること。
- ク 発注者は、業務に支障をきたすとみとめられるときは作業員の変更を求めることができる。
- ケ 用水・電力の使用については作業に必要な最小限に留めること。
- コ 作業終了後、作業報告書を速やかに提出すること。

#### (2) 床清掃業務

- ア 砂利舗装の床については、砂泥、ごみ等を拭き取り洗剤を使用し汚れをポリッシャーにて洗い取る。
- イ 塩ビシート又はPタイルの床は、砂泥、ごみ等を拭き取りクリーナーによる清掃後樹脂ワックス塗布し、乾いたあとポリッシャーにて磨き上げる。
- ウ カーペットの床は、砂泥、ごみ等を拭き取り、ドライ仕上げで汚れをとる。

(3) ガラス清掃

- ア 窓ガラスについては、埃、汚れを、専用器具を使用して洗浄したあと拭き取り乾燥させる。
- イ 高所作業はヘルメット、安全ベルトを着用し安全には万全を期するとともに作業方法については労働安全衛生規則を遵守すること。

(4) 池清掃

- ア 外周池清掃については、東西の作業を同じ日に行ってはならない。
- イ 清掃前日に井戸ポンプの操作を行い池の水抜きをする。
- ウ デッキブラシ・高圧洗浄器で池の床・縁の部分の藻・落ち葉・砂泥等の洗浄を行う。また、必要に応じポリッシャー等により清掃を行う。
- エ 清掃後は、池の水張りを行うと同時に水位・水量の調整をすること。
- オ 池の水張り後、井戸ポンプの運転を正常に戻す。

(5) ねずみ及び衛生害虫駆除

ネズミ及び衛生害虫駆除において殺そ剤又は殺虫剤を使用する場合は、次の事項を遵守すること。

- ア 薬事法の規定による承認を受けた医薬品又は医薬部外品を使用すること。
- イ 臭気が翌営業日まで残存しないものを使用すること。使用後速やかに薬剤名及び使用量を報告すること。

5 (作業日)

次に掲げる業務は、サカタのタネグリーンハウス休館日(毎週月曜日及び祝日の翌日、ただし月曜日が祝日・振替休日の場合はその翌日)に実施しなければならない。

●グリーンハウスに関する清掃全般

ただし、ガラスCのうち建物外側の清掃及び外周池底面を除く。

- (1) 作業日は、事前に公園管理事務所の承認を得なければならない。
- (2) 別紙予定表の実施時期を変更しようとする場合には、事前に公園管理事務所の承認を得なければならない。

6 (発注者側の都合による数量変更)

発注者側の都合により数量を変更する場合は、契約変更を締結するものとする。

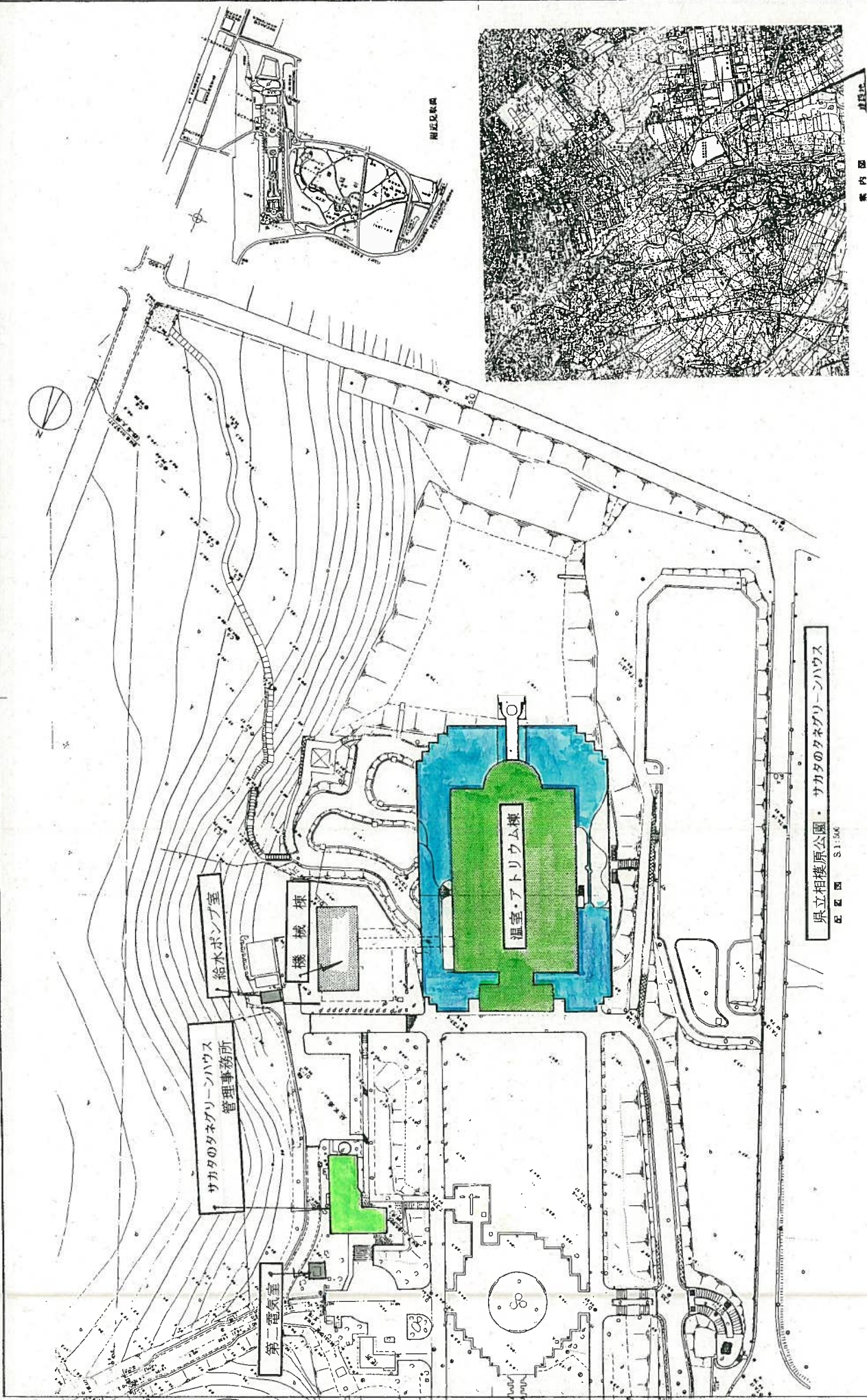
以上

# 年間清掃予定表

業務箇所	(区分)		(材質)	(内容)	1回あたり 面積	実施時期												年間 回数								
	床面	ガラス面				4月	5月	6月	7月	8月	9月	10月	11月	12月	1月	2月	3月									
サカタのタネ グリーンハウス	床面A		砂利舗装	ポリッシャーによる清掃	753 m <sup>2</sup>		○											○						4回		
	床面B		磁器質タイル	ポリッシャーによる清掃	80 m <sup>2</sup>		○																		4回	
	床面C(注1)		塩ビシート 又はPタイル	クリナーによる清掃後 樹脂ワックス掛け	833 m <sup>2</sup>		○																		4回	
	床面D		塩ビシート 又はPタイル	クリナーによる清掃後 樹脂ワックス掛け	50 m <sup>2</sup>		○																			2回
	床面E		カーペット	現場施行による クリーニング	207 m <sup>2</sup>		○																			2回
			床面F・シアター室																						0回	
			ガラスA		293 m <sup>2</sup>					○															4回	
			ガラスB(注2)		574 m <sup>2</sup>					○															4回	
			ガラスC(注2)		924 m <sup>2</sup>																				0回	
			ガラスD		1,353 m <sup>2</sup>																				0回	
			ネズミ及び 衛生害虫駆除		一式																				2回	
			外周池底面																						10回	
公園ナビステーション・詰所	床面F		塩ビシート 又はPタイル	クリナーによる清掃後 樹脂ワックス掛け	42 m <sup>2</sup>					○															2回	
	床面G		カーペット	現場施行による クリーニング	24 m <sup>2</sup>					○																2回
	床面H・I		磁器質タイル	ポリッシャーによる清掃	9 m <sup>2</sup>																					0回
	ガラス面			両面の清掃	24 m <sup>2</sup>						○															2回

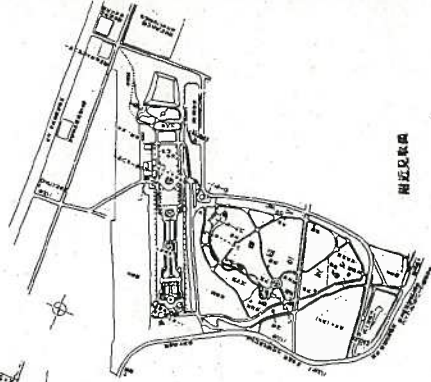
(注1)床面Cには、エレベータータゴの床面を含む。

(注2)ガラスB及びガラスCには、エントランスホールとトロピカルガーデンとの仕切りガラスを含む。



県立相模原公園・サカタのタネグリ・ハンハウス

配 置 図 S1-54K



周辺配線図



案内図 建設地

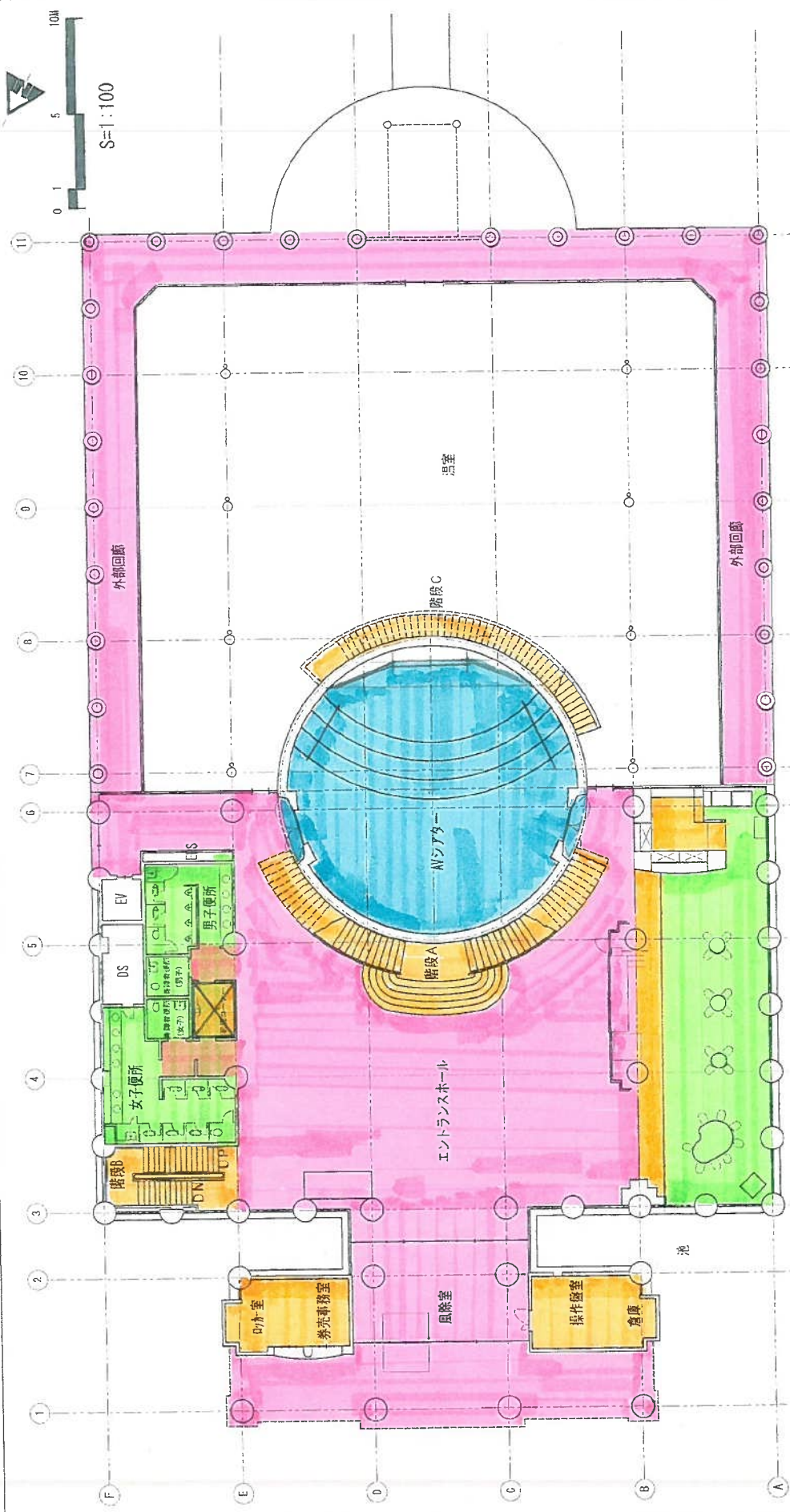
神奈川県都市建設工事課		設計者	監理者	建設年度	図面番号
〒245-0292	相模原市	〒245-0292	〒245-0292	2019	S1-54K
相模原公園グリーンプラザ(旧)防犯工事(建築) 第5号		相模原公園グリーンプラザ(旧)防犯工事(建築) S1-500		A.5	

169250A05

製作者	ワイエド・エンジニアリング	一級建築士事務所
U.S.A. PAT.	NO.1910392	建築士 栗原昭雄(代表)
JAPAN PAT.	NO.5717173	

北東名	千代心児童公園建設工事(東側1号)
所在地	和歌山県 和歌山公園
竣工年月	和歌山県下津地区内
面積	147.00㎡ (147.00㎡)
階数	1F
設計者	和歌山県建設部
監理者	和歌山県建設部
製図者	和歌山県建設部
縮尺	1/100
図名	平面図
図番	1-01

和歌山県建設部土木事務所

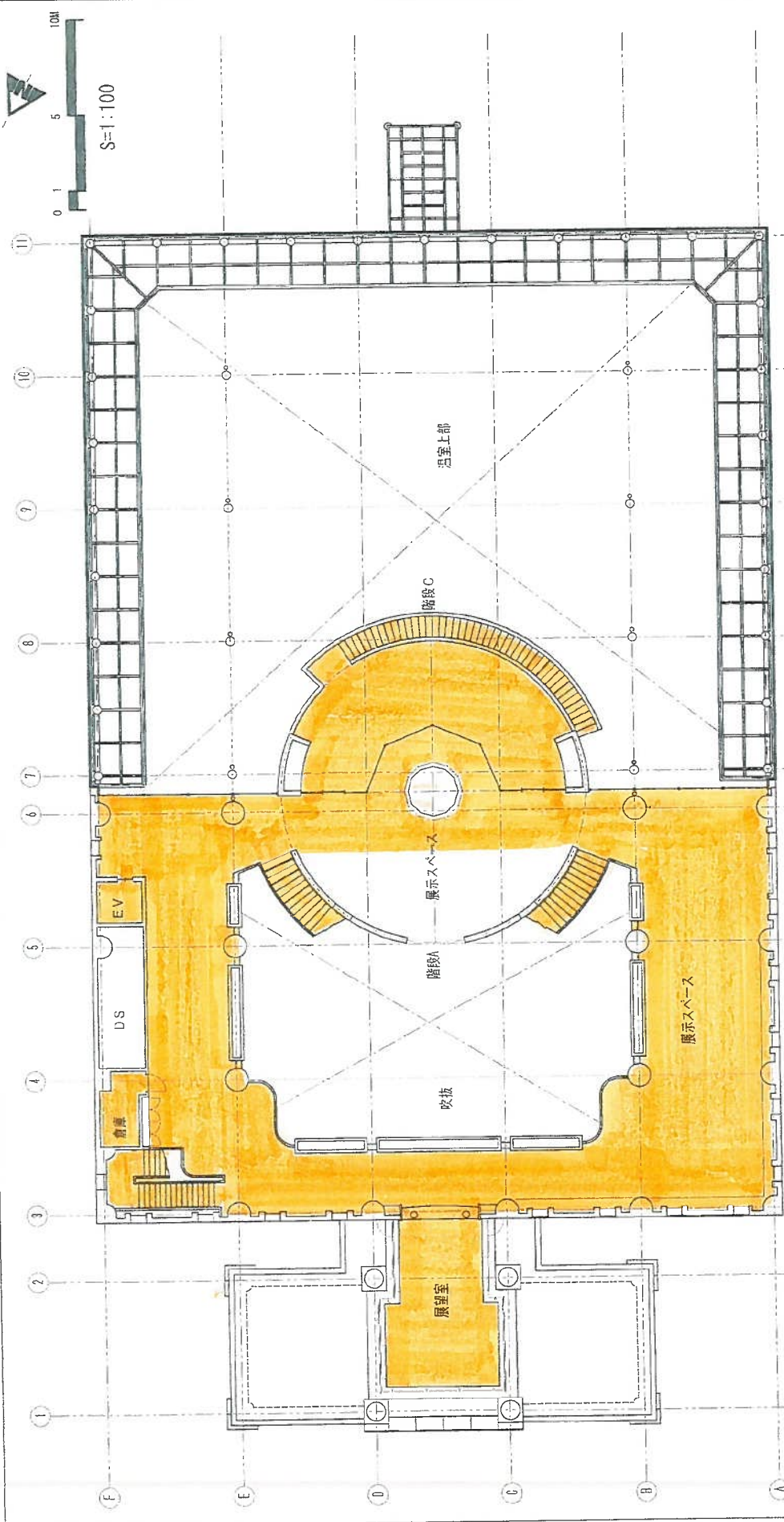


(区分)	(材質)	(内容)	面積	凡例
床面A	砂利舗装	ポリシヤカーによる清掃	753 m <sup>2</sup>	■
床面B	磁器質タイル	ポリシヤカーによる清掃	80 m <sup>2</sup>	■
床面C(注1)	塩ビシート又は 塩ビシート	クリナーによる清掃後 樹脂ワックス掛け	833 m <sup>2</sup>	■
床面D	塩ビシート 又はPタイル	クリナーによる清掃後 樹脂ワックス掛け	50 m <sup>2</sup>	■
床面E	カーペット	現場施工によるクリーニング	207 m <sup>2</sup>	■

(注1)床面Cには、エレベータカゴの床面を含む。

工事名	神戸市立中央公民館改修工事(小規模工)
所在地	兵庫県 相模原公園
竣工場所	相模原市下流地区内
工期	既存館 2階平面図
11R	S-1100 図面番号 1-42

神奈川県相模原土木事務所



(区分)	(材質)	(内容)	面積	丸例
床面A	砂利舗装	ポリッシャーによる清掃	753 m <sup>2</sup>	
床面B	磁器質タイル	ポリッシャーによる清掃	80 m <sup>2</sup>	
床面C(床1)	塩ビシート又はPタイル	クリナーによる清掃後 樹脂ワックス掛け	833 m <sup>2</sup>	
床面D	塩ビシート又はPタイル	クリナーによる清掃後 樹脂ワックス掛け	50 m <sup>2</sup>	
床面E	カーペット	現場施工によるクリーニング	207 m <sup>2</sup>	

(注1)床面Cには、エレベータカゴの床面を含む。



東側外観図 3-1-100



北側外観図 3-1-100

ガラス面清掃

業務箇所	清掃対象(区分)	清掃面積 (㎡)	凡 例
かがわ グリーンハウス	ガラス A	293	
	ガラス B	574	
	ガラス C	924	
	ガラス D	1,353	

工事名	平成26年度国土交通省「大規模改修」
住所等	千葉県公団
工事箇所	千葉県市川市下野台内
工事内容	紙巻煙草・北立園
図尺	3-1-100 建築図
作成	2014
千葉県市川市建設部土木事務所	

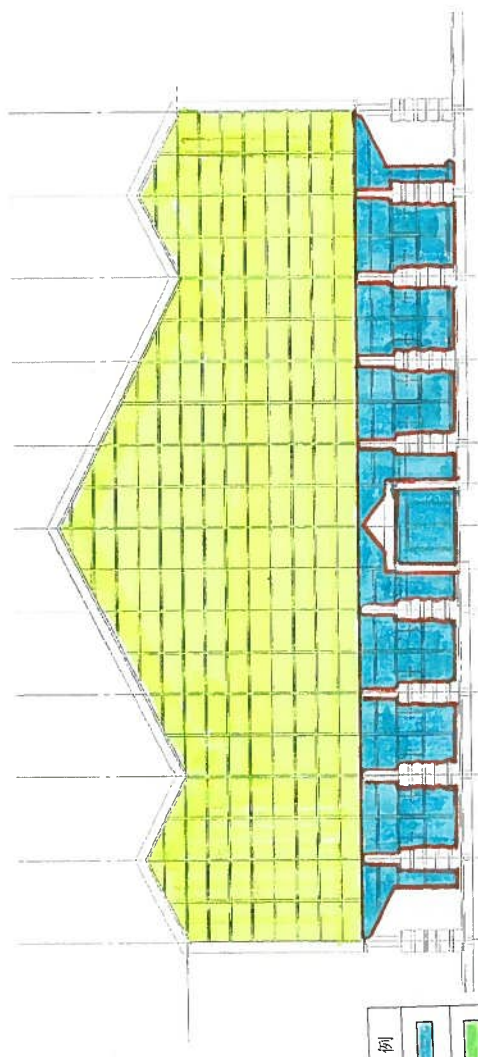
※ ガラスA・B・Cは両面・Dは外面のみ

工事名	市庁舎(2階)改修工事(建築(150))
発注者	相模原市
発注場所	相模原市下湯地区
図面名	改修区画・用途図面
図尺	5:1, 100
図面番号	A-45

神奈川県相模原土木事務所



断面図 5:1, 100



断面図 5:1, 100

※ ガラスA・B・Cは両面・Dは外面のみ

ガラス面清掃

業務箇所	清掃対象(区分)	清掃面積 (㎡)	凡 例
かながわ グリーンハハリス	ガラスA	293	
	ガラスB	574	
	ガラスC	924	
	ガラスD	1,353	

対面外



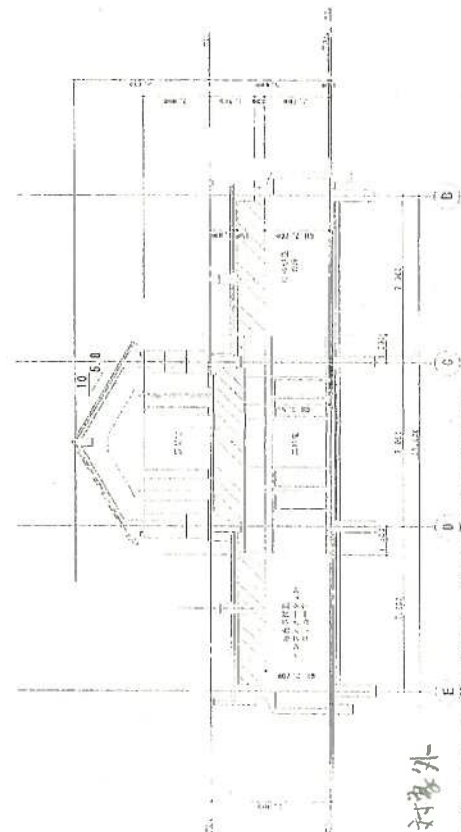


工事名	平塚市元町の旧国鉄東武平塚駅(旧)
所在地	相模原公園
発注者	相模原市下連合会
設計者	株式会社 相模原(株)
図面番号	5-1100
図面種類	A-03

ガラスA・B・Cは両面・Dは外面のみ

ガラス種別	清掃対象(区分)	清掃面積(m <sup>2</sup> )	凡例
ガラスA	ガラスA	293	<span style="background-color: #00aaff; border: 1px solid black; display: inline-block; width: 15px; height: 10px;"></span>
ガラスB	ガラスB	574	<span style="background-color: #00ff00; border: 1px solid black; display: inline-block; width: 15px; height: 10px;"></span>
ガラスC	ガラスC	924	<span style="background-color: #ffff00; border: 1px solid black; display: inline-block; width: 15px; height: 10px;"></span>
ガラスD	ガラスD	1,353	<span style="background-color: #ff00ff; border: 1px solid black; display: inline-block; width: 15px; height: 10px;"></span>

ガラス種別



対象外

※ガラスA・B・Cは両面、ガラスDは外面のみ

ガラス面清掃

業務箇所	清掃対象(区分)	清掃面積 (m <sup>2</sup> )	凡 例
かなかわ グリーンハウス	ガラスA	293	
	ガラスB	574	
	ガラスC	924	
	ガラスD	1,353	

工事名	「かなかわグリーンハウス」のガラス面清掃工事
依頼者	近江建設株式会社
作業場所	信濃県下井原町内
作業区	近江町 近江町(2)
日付	2014.02.27
ページ	1/1

特委川越建設株式会社 業務所

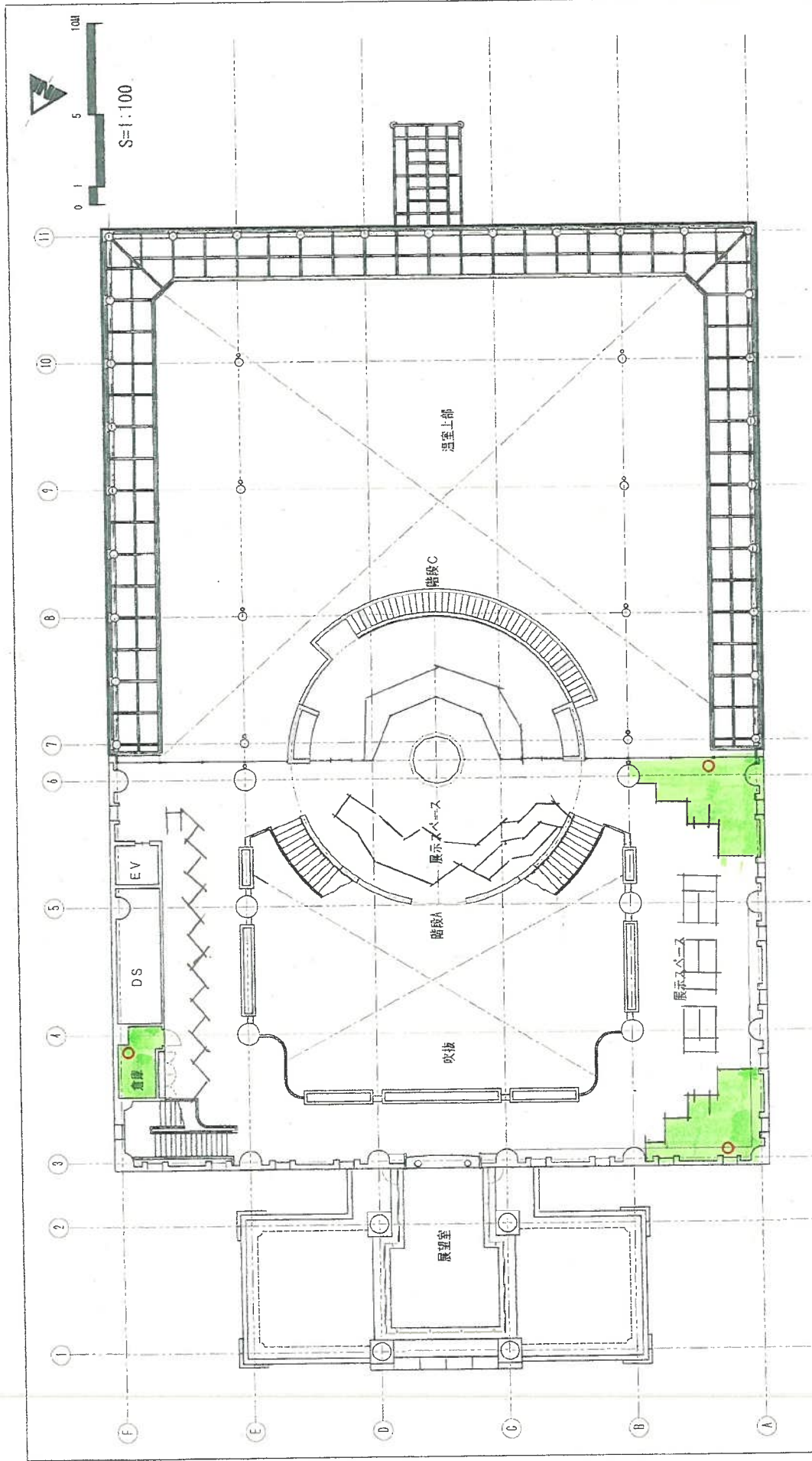
事業者名	株式会社河合建設工業株式会社
所在地	相模原公園
現場名	相模原公園
区画番号	相模原市下瀬町内
道路名	既存道 旧国平街道
図号	S11-100
図名	2-03



業務面	ガラス種別(区分)	積算面積 (㎡)	凡例
かみがわ グリーンハウス	ガラス A	203	
	ガラス B	574	
	ガラス C	924	
	ガラス D	1,363	

※ ガラス A・B・Cは両面・Dは外面のみ

屋根図面 S-11-100



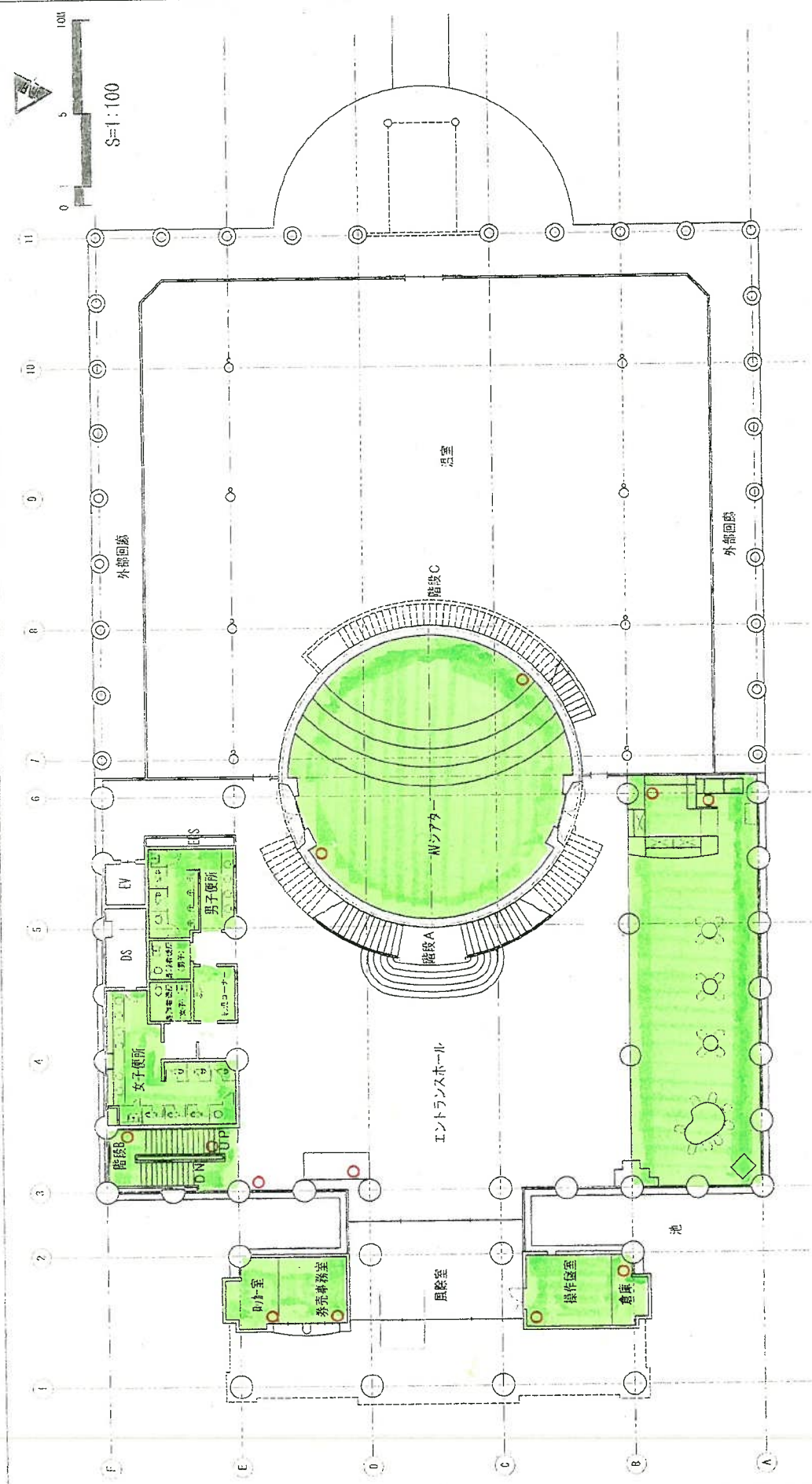
ねずみ及び衛生害虫駆除

(区 分)		使用薬剤・資材／処理法	凡例
対	衛生害虫駆除	ダイアジノンMC剤その他・噴霧	<span style="display:inline-block; width:15px; height:10px; background-color:lightgreen;"></span>
象	ゴキブリ駆除	ゴキブリ粘着版設置	○

工事名	株式会社相模原市立図書館新築工事(150)
所在地	相模原市
発注者	相模原市下瀬地区
設計者	有限会社 相模原市
図面番号	5-1-100
図面名称	2-02

相模原市立図書館新築工事(150) 相模原市下瀬地区 有限会社 相模原市 5-1-100 2-02

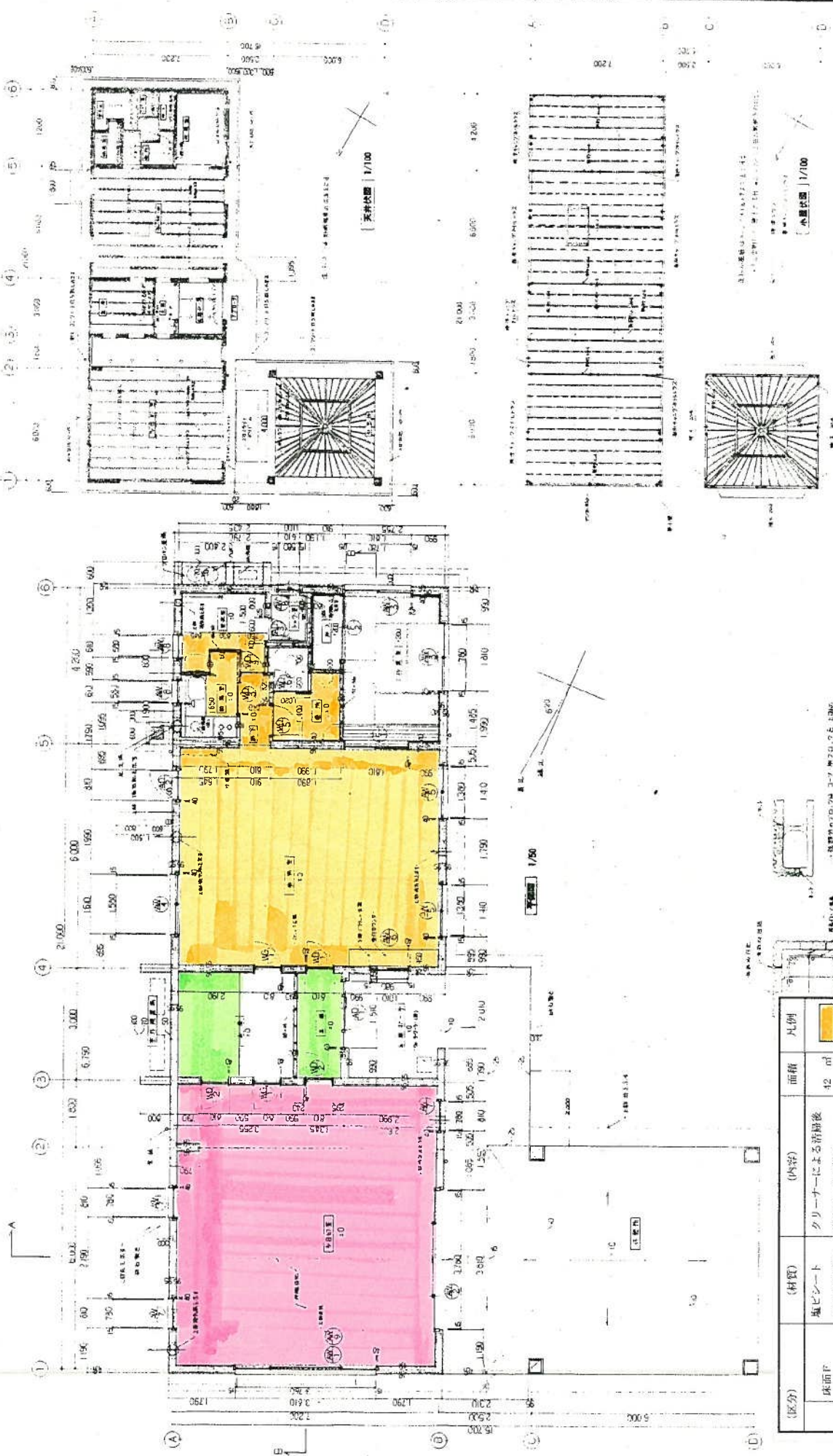
神奈川県相模原市工務事務所



ねずみ及び衛生害虫駆除

(区 分)		使用薬剤・資材/処理法	凡例
対 象	衛生害虫駆除	ダイアジノンMC剤その他・噴霧	<span style="display:inline-block; width:15px; height:10px; background-color:lightgreen;"></span>
	ゴキブリ駆除	ゴキブリ粘着版設置	<span style="display:inline-block; width:10px; height:10px; border:1px solid black; border-radius:50%;"></span>





工事名	〒114 東京都目黒区目黒 4-1-10		
所在地	目黒区公園		
竣工年月	昭和55年 12月		
名称	目黒区公園 児童遊園 (児童遊園)		
図号	501 (0)	図名	1-01
神奈川県目黒区目黒土木事務所			



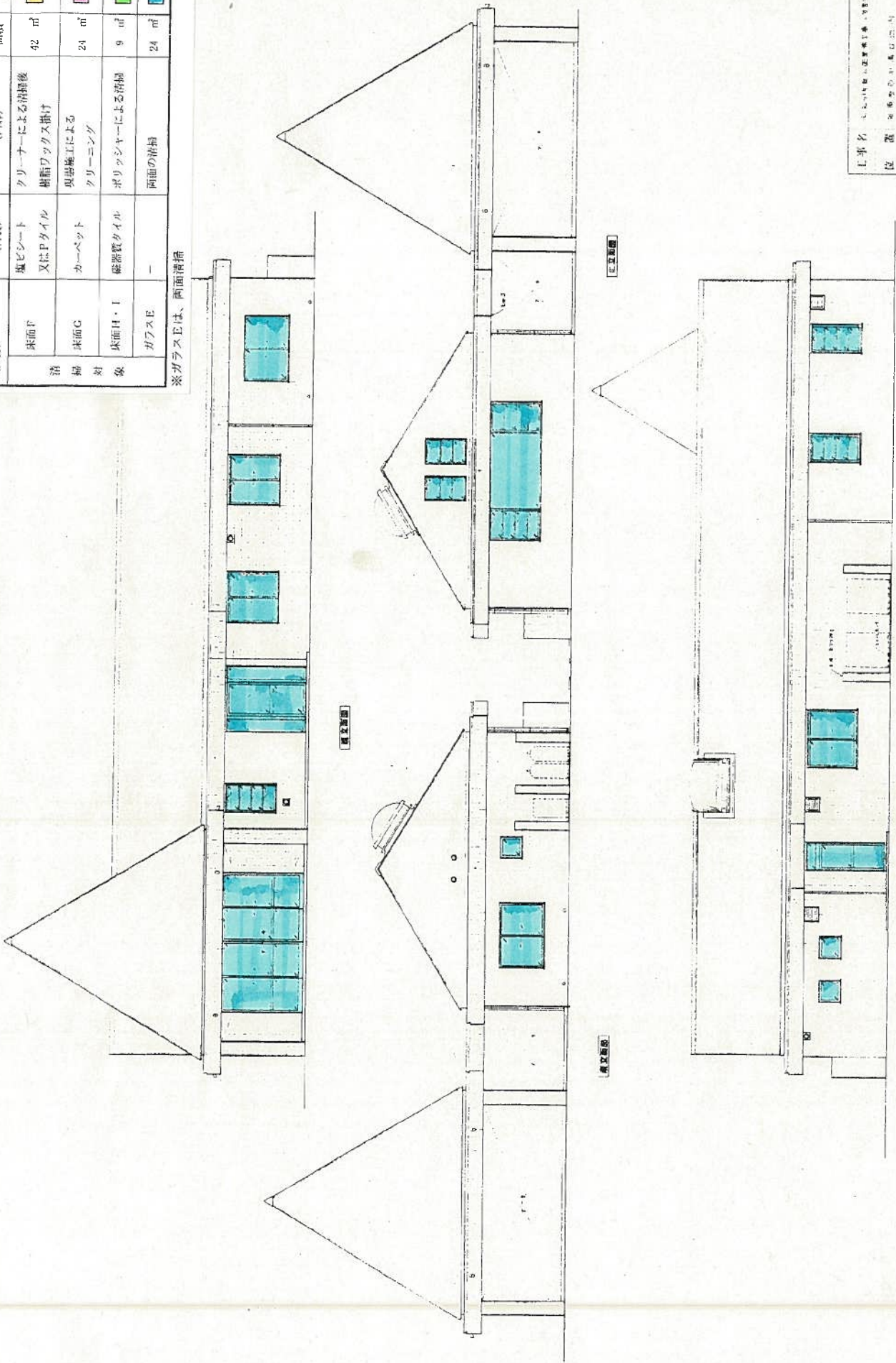
工事名 山形県立総合医療センター  
 位置 山形県山形市  
 図面名 平面図  
 縮尺 1/100  
 図面番号 A-5  
 神奈川県相模原土木事務所  
 山形県立総合医療センター

区分	材質	内容	面積	凡例
床面F	塩ビシート 又はPタイル	クリナーによる清掃後 樹脂ワックス掛け	42 m <sup>2</sup>	<span style="display:inline-block; width:15px; height:15px; background-color:orange;"></span>
床面G	カーペット	現場施工による クリナーニング	24 m <sup>2</sup>	<span style="display:inline-block; width:15px; height:15px; background-color:yellow;"></span>
床面H・I	磁器質タイル	ポリッシャーによる清掃	9 m <sup>2</sup>	<span style="display:inline-block; width:15px; height:15px; background-color:green;"></span>
ガラスE	-	両面の清掃	24 m <sup>2</sup>	<span style="display:inline-block; width:15px; height:15px; background-color:blue;"></span>

※ガラスEは、両面清掃

(区分)	(材質)	(内容)	面積	凡例
清掃対象	床面F 又はPタイル	クリナーによる清掃後 樹脂ワックス掛け	42 m <sup>2</sup>	
	床面C	呉漆施工による クリーニング	24 m <sup>2</sup>	
対象	床面H・I ガラスE	ポリッシャーによる清掃	9 m <sup>2</sup>	
	ガラスE	両面の清掃	24 m <sup>2</sup>	

※ガラスEは、両面清掃



工事名 大分県立総合教育センター 大分県立総合教育センター  
 位置 大分県大分市大分町  
 図面名 図面名  
 新尺 1/50 図面番号 A-6  
 神奈川県相模原土木事務所  
 (株)山王建設事務所